

SPATOLino EXTRA

RIVESTIMENTO PLASTICO MURALE ACRILICO ELASTOMERICO, ANTIMUFFA ANTIALGA, A GRANULOMETRIA VARIABILE, CON CERTIFICAZIONE AMBIENTALE EPD



Rivestimento plastico continuo di finitura in tinta a granulometria variabile, a base di resine acriliche elastomeriche antimuffa.

CERTIFICATO ETA 09/0300

Confezione kg 25

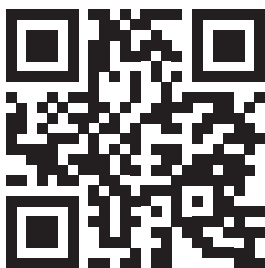
Resa:

ca. 2,0 Kg/mq (grana 1,0 mm)

ca. 2,3 Kg/mq (grana 1,2 mm)

ca. 2,5 Kg/mq (grana 1,5 mm)

ca. 3,0 Kg/mq (grana 2,0 mm)



COMPOSIZIONE

Rivestimento plastico murale antialga a base di resine acriliche elastomeriche in dispersione acquosa, cariche e pigmenti altamente selezionati stabili alla luce, sabbie quarzifere a diversa granulometria ed additivi che facilitano l'applicazione e la filmazione. Grazie alla sua particolare formulazione con antivegetativi ad ampio spettro, garantisce la protezione in parete dall'attacco di muffe, alghe e muschi.

CLASSIFICAZIONE

UNI 8681: rivestimento plastico continuo, in dispersione acquosa, monocomponente, ad essiccamento fisico, opaco, acrilico.

Norme di riferimento per le schede tecniche: EN 15824.

CARATTERISTICHE E IMPIEGHI

Lo SPATOLino EXTRA è impiegato per risolvere le esigenze di protezione e di elasticità nelle rifiniture delle pareti, sia esterne che interne, di edifici di nuova costruzione, in particolare nei casi in cui si vuole ottenere protezione del supporto. E' indicato in presenza di lesione e micro cavillature. Intonachino colorato per sistemi di isolamento a cappotto ETICS.

Applicabile su:

- Superfici trattate con rivestimento termico "cappotto"
 - Intonaci nuovi e vecchi a base di leganti idraulici.
 - Superfici in calcestruzzo.
 - Vecchie pitture e rivestimenti di natura organica o minerale, asciutti, compatti, assorbenti e coesi.
 - Conglomerati di varia natura minerale purché assorbenti.
- Non applicare su supporti freschi.

VALORI CHIMICO-FISICI

Stato fisico: pastoso

Resina legante: acrilica

Colore: bianco e colori cartella Vitalvernici

Massa volumica: 1,92 Kg/l

Residuo secco in peso: 85%

pH: 8

Spessori: variabili da 1,00 mm a 2,0 mm

Classificazione VOC (Direttiva 2004/42/CE)

CAT.A/c (BA)

Valore limite VOC: 40 gr/Lt - per questo prodotto valore VOC: 15 gr/Lt

MESSA IN OPERA

Su sistemi ETICS

Assicurarsi che sia stata effettuata una rasatura armata almeno in 2 mani, e che la rete in fibra di vetro sia ben annegata nel rasante, e comunque non a vista prima dell'utilizzo della finitura.

Spessore degli strati nel sistema di isolamento termico per facciate: sistema di intonacatura totale almeno 4 mm. Lo strato di rasatura armata sotto l'intonaco di finitura dovrebbe avere uno spessore non inferiore ai 3 mm.

Non applicare il prodotto in presenza di lesioni o microfessurazioni della rasatura di fondo.

Su superfici intonacate.

Assicurarsi che il supporto sia ben asciutto e maturato.

Se necessario provvedere al rifacimento o al consolidamento con prodotti specifici.

In presenza di muffe trattare la superficie con il detergente **BONIFICANTE** seguendo indicazioni di relativa scheda tecnica. Rimuovere spazzolando, oppure mediante lavaggio, le eventuali efflorescenze presenti e le parti sfoglianti di vecchie pitture. Eliminare completamente eventuali strati elevati di pitture a calce o a tempera. Asportare i depositi di polvere, smog ed altro, mediante spazzolatura. Le fessurazioni devono essere adeguatamente allargate e riempite con stucco o prodotti analoghi. Livellare le irregolarità del supporto. I buchi, screpolature, crepe ed avvallamenti possono essere trattati con **LEGANCEM 100**, **LEGANKOL V2** o con **RASANTE PLUS**, a seconda della tipologia del supporto.



SPATOLino EXTRA

Rivestimento plastico murale acrilico elastomerico, certificato ETA, con certificazione ambientale EPD

pag. 1 di 3

Rapporto di diluizione: 2-3%

Immagazzinaggio:

12 mesi se stoccato in luogo asciutto, lontano da fonti di calore, ad una temperatura compresa tra +5°C e +30°C. Teme il gelo.

Temperatura d'applicazione:
5° < T < 35° (UR < 85%)

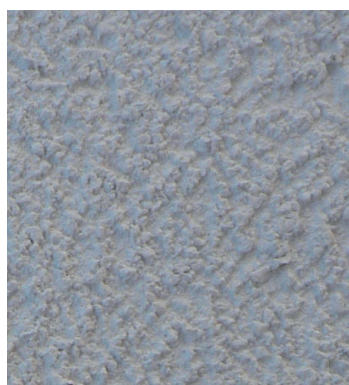
Reazione al fuoco EN13501:
Classe B s1 d0

Essiccazione:

12-24h a seconda del grado di umidità atmosferica



CERTIFICATO N° 19088EPD



Su superfici cementizie e calcestruzzo.

Asportare i depositi di polvere, smog ed altro, mediante spazzolatura.

Asportare le parti strutturali di cemento scarsamente aderenti.

I tondini metallici delle armature che affiorano in superficie vanno spazzolati accuratamente e trattati con prodotto passivante inibitore con protezione anticorrosiva.

Ripristinare le parti mancanti con malte antiritiro tixotropiche fibrinforzata ed effettuare successivamente una rasatura finale con **LEGANCEM 100**, **LEGANKOL V2** o con **RASANTE PLUS**, a seconda della tipologia del supporto. Applicare successivamente, su superficie planare, una mano di sottofondo **ITALPRIMER** o **PRIMER V1** dello stesso colore, per uniformare l'assorbimento del supporto.

Trascorse 3 – 4 ore si applica lo **SPATOLino EXTRA**, dopo averlo diluito al 2 – 3% con acqua.

Come "rivestimento rustico" applicare con cazzuola americana in acciaio in spessore uniforme corrispondente alla granulometria. Altrimenti conferire la struttura desiderata (circolare, orizzontale, verticale) con idoneo frattazzo (in acciaio o in plastica).

Prima dell'applicazione mescolare il prodotto nel suo contenitore con un agitatore meccanico a rotazione lenta. Spalmarlo successivamente sulle pareti da rivestire con spatola di acciaio e rifinirlo con la stessa, avendo cura di pulire frequentemente l'attrezzo. L'essiccazione completa si ottiene dopo circa 12 – 24 ore a seconda del grado di umidità atmosferica. Non applicare il prodotto quando le pareti sono esposte direttamente ai raggi solari o molto calde, in presenza di forte vento ed a temperatura inferiore ai 5°C.

Il materiale rimasto in contenitori aperti non va più utilizzato e nemmeno mescolato con materiale fresco. Un' eccessiva diluizione oppure un' applicazione con vento forte e/o sole battente possono dar luogo alla formazione di crateri superficiali. Per evitare differenze di colore e irregolarità superficiali non utilizzare attrezzi diversi per l'applicazione. Per superfici adiacenti, il rivestimento va applicato senza interruzioni (fresco su fresco).

AVVERTENZE TECNICHE

Si raccomanda di applicare il prodotto in condizioni atmosferiche favorevoli.

Si raccomanda inoltre di applicare sulla stessa facciata il prodotto appartenente allo stesso lotto di produzione per evitare eventuali differenze cromatiche. Se ciò non fosse possibile, ovvero in caso di utilizzo di diverse produzioni, è consigliabile rimescolare fra loro le varie partite allo scopo di evitare leggere differenze di tonalità.

Mescolare a fondo il prodotto prima dell'uso. Eseguire applicazioni con temperatura non inferiore a 5°C e non superiore ai 35°C ed U.R. superiore a 85%. L'applicazione del prodotto eseguita in condizioni atmosferiche non idonee influenza negativamente i tempi di essiccazione compromettendo

il raggiungimento ottimale delle caratteristiche estetiche e prestazionali. Al fine di evitare fenomeni di dilavamento, alterazione dei pigmenti, riteniamo necessario proteggere le superfici nei confronti di eventi piovosi e dal sole posizionando appositi teli ombreggianti. Non applicare il prodotto su muri non asciutti o sfarinanti. Conservare nelle confezioni originali sigillate, in luogo coperto ed asciutto. Non applicare il prodotto quando le pareti sono esposte direttamente ai raggi solari o molto calde, in presenza di forte vento .

Un'asciugatura senza macchie non può essere garantita data la grande diversità di condizioni meteorologiche e fisiche in cui può trovarsi l'edificio. In caso di rivestimenti colorati le superfici adiacenti vanno realizzate solo con prodotti provenienti da un'unica partita. In caso di ordinazioni successive bisogna indicare il nome del cantiere e il numero del lotto.

I materiali conservati oltre il limite di tempo prescritto possono essere soggetti a variazioni di colore. Prima dell'applicazione bisogna controllare il materiale per accertarsi che la tonalità di colore corrisponda.

Non saranno accettati eventuali reclami per scostamenti di colore dopo l'applicazione.

Nel corso del tempo gli agenti atmosferici, l'intensità delle radiazioni UV e l'azione dell'umidità modificano inevitabilmente la superficie. Sono pertanto possibili delle alterazioni visibili del colore.

Raccomandazione: nel caso di tinte intense e/o molto scure si consiglia di migliorare la stabilità del colore con mani di pittura aggiuntive da applicare dopo essiccazione.

Come grana strutturale vengono utilizzati tipi di marmo bianco naturale. La venatura naturale del marmo può sembrare in alcuni punti una grana strutturale scura visibile nell'intonaco di finitura. La tonalità della grana strutturale può emergere sulla superficie nelle tonalità chiare, soprattutto di colore giallo.

In casi molto rari, i grani di marmo possono presentare segni puntuali a causa di componenti naturali come, p. es., la pirite.

Entrambi gli effetti sono conformi al carattere di base di un intonaco di finitura riempito con marmo e confermano le proprietà naturali dei materiali utilizzati.



SPATOLino EXTRA

Rivestimento plastico murale acrilico elastomerico, certificato ETA, con certificazione ambientale EPD

pag. 2 di 3

AVVERTENZE GENERALI

La presente scheda tecnica sostituisce ed annulla le precedenti versioni.

Le schede tecniche aggiornate sono reperibili in internet, nel sito www.vitalvernici.it o possono essere richieste presso i nostri uffici.

I dati relativi alla sicurezza, sono riportati nella Scheda di Sicurezza. Prima dell'impiego del prodotto, consultare attentamente la scheda.

I nostri tecnici e consulenti sono a Vostra disposizione per informazioni, chiarimenti e quesiti sull'impiego e la lavorazione dei nostri prodotti, come pure per sopralluoghi in cantiere.

I dati tecnici si riferiscono ai prodotti base. La colorazione può comportare scostamenti dei valori caratteristici. I valori indicati sono valori medi.

In caso di rivestimento di supporti qui non descritti, è necessario consultarci preventivamente.

In caso di forniture successive si possono verificare leggeri scostamenti di colore rispetto alla scheda di campionario; se necessario, può essere predisposta una superficie campione in cantiere. I dati relativi ai tempi di durata e di attesa sono riferiti alle condizioni di laboratorio (20°C/um.rel. 65%) e possono quindi cambiare a seconda delle situazioni di cantiere.

Evitare il contatto diretto con gli occhi. Le informazioni per gli utilizzatori sono contenute nelle relative schede di sicurezza. I contenitori vuoti o con leggere tracce di pellicola di prodotto residuo essiccato, devono essere smaltiti secondo le disposizioni locali.

L'efficacia dei nostri prodotti e sistemi è basata su anni di esperienza pratica e ricerca condotta nei nostri laboratori. Garantiamo che la qualità del lavoro realizzato con i nostri prodotti, soddisfa i requisiti d'idoneità previsti, a condizione che tutte le istruzioni da noi impartite siano correttamente seguite e il lavoro sia stato eseguito secondo perizia e professionalità. Nel caso in cui il risultato finale sia stato influenzato negativamente da circostanze indipendenti dalla nostra volontà, ogni e qualsiasi responsabilità è espressamente esclusa e declinata. L'acquirente è tenuto a verificare se i prodotti consegnati sono adatti per l'uso previsto. Ci riserviamo di modificare il contenuto del presente documento, senza alcun preavviso. Non appena una nuova versione di questa scheda tecnica sarà disponibile, questa non sarà più valida.



SPATOLino EXTRA

Rivestimento plastico murale acrilico elastomerico, certificato ETA, con certificazione ambientale EPD

pag. 3 di 3